

# INFORME EPIDEMIOLÓGICO

## COVID-19

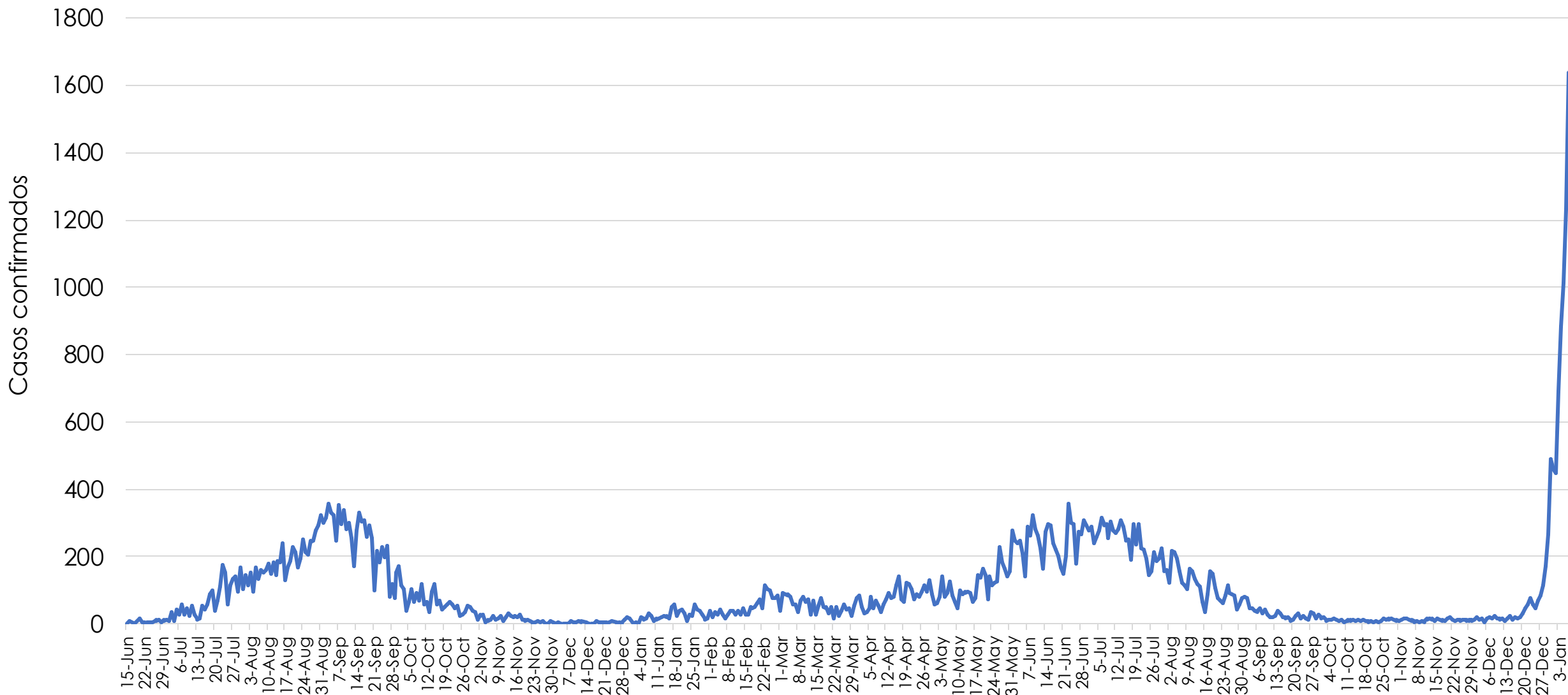
### HASTA SE 1/22

*Dra. Fabiana Vaca*

*Subdirección Provincial de Epidemiología*

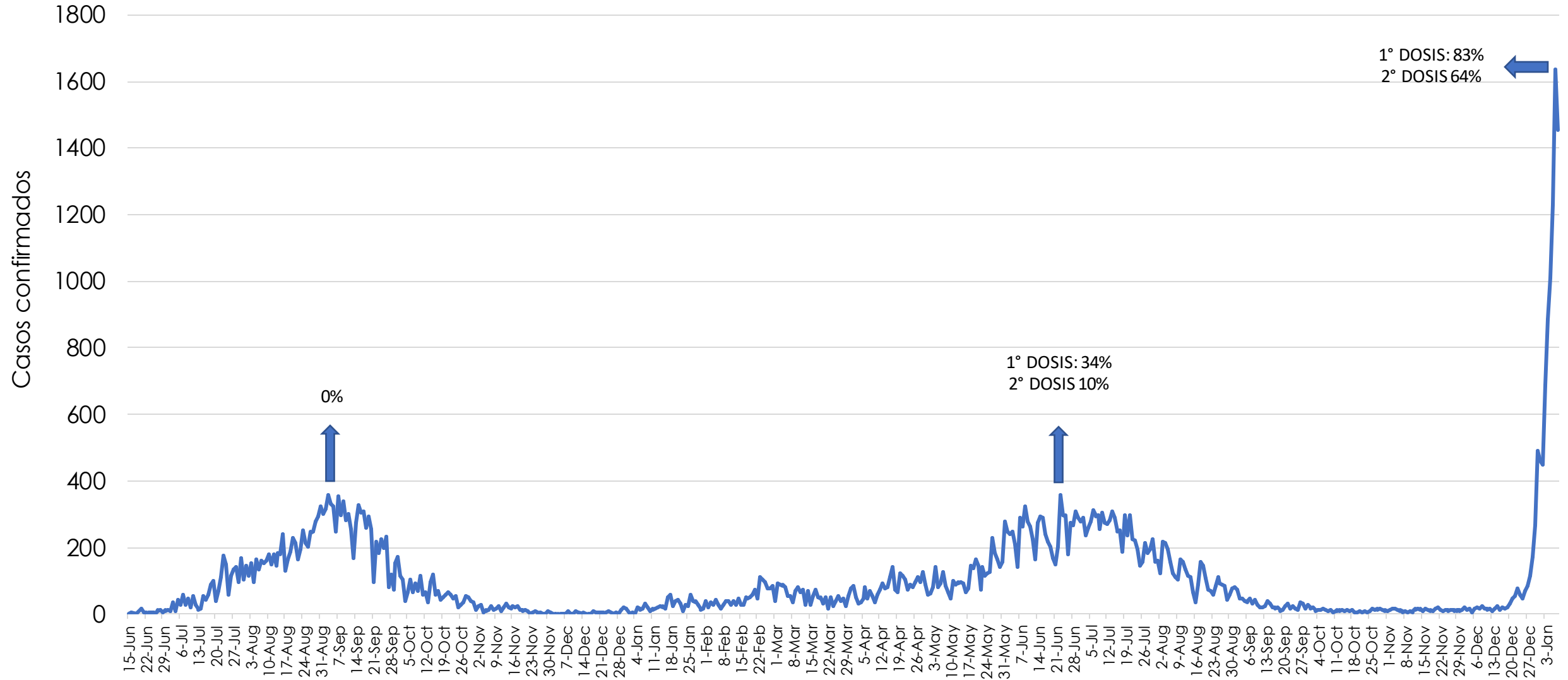
# SITUACIÓN PROVINCIAL: GENERALIDADES

Fig. 5: Curva epidémica desde el 15 de Junio del 2020. Provincia de Jujuy. n=58.477



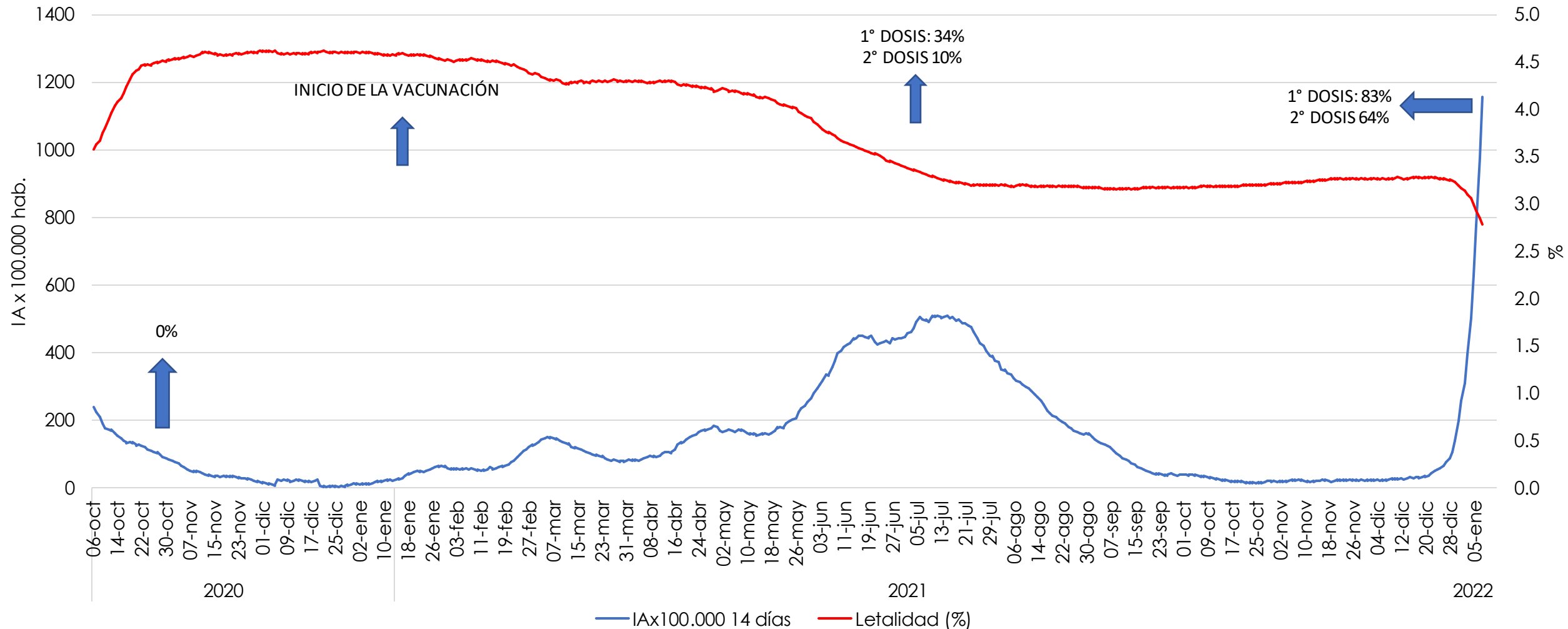
# SITUACIÓN PROVINCIAL: CONFIRMADOS Y VACUNACIÓN

Fig. 19: Curva epidémica y porcentaje de población de Jujuy Vacunada. Provincia de Jujuy.



# SITUACIÓN PROVINCIAL: LETALIDAD E IA

Fig. 19: Letalidad (%), IA x 100.000 hab. (14 días) y porcentaje de la población de Jujuy vacunada desde Octubre de 2020. Provincia de Jujuy.



# SITUACIÓN PROVINCIAL: OCUPACIÓN DE CAMAS UTI – COVID. SISTEMA DE SALUD PÚBLICA

Tabla 3: Ocupación de camas UTI Covid en Hospitales Públicos al 9 de Enero de 2022 (15hs.). Provincia de Jujuy.

DESCRIPCIÓN	% OCUPACIÓN
<b>TOTAL DE CAMAS UTI (COVID)</b>	<b>46,6</b>